

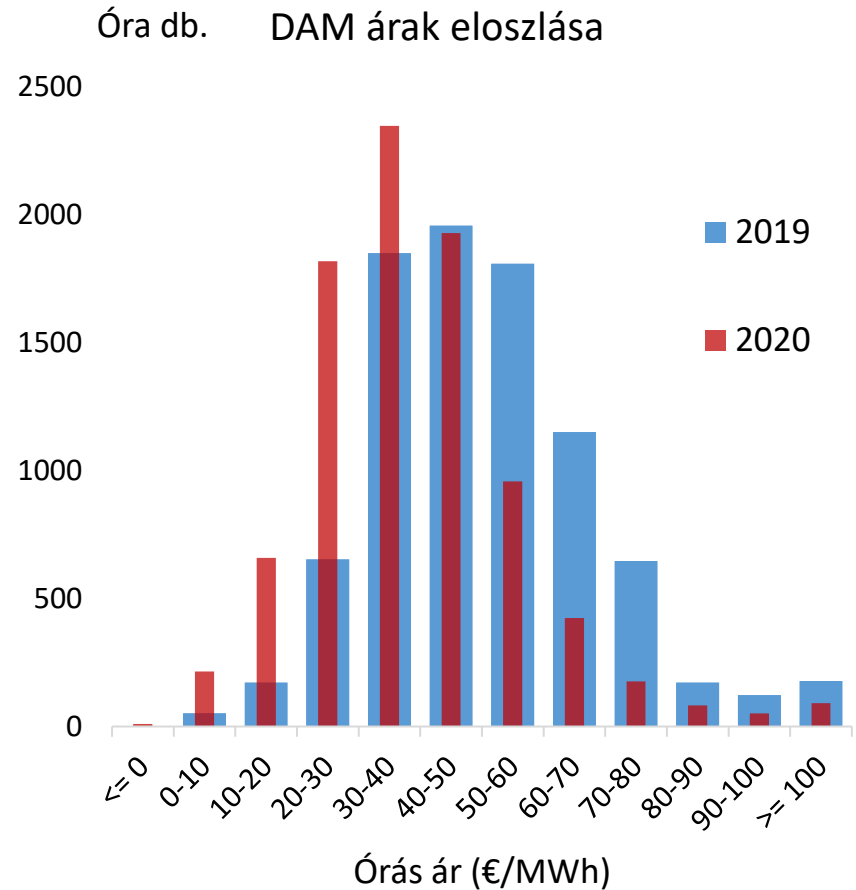
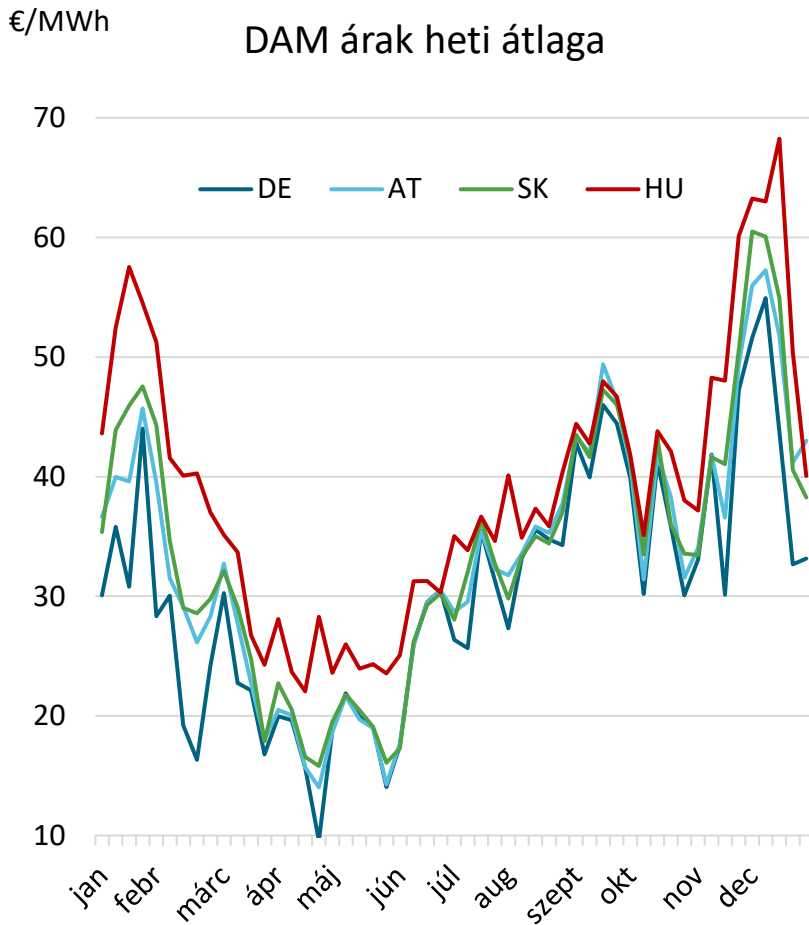


# Magyar villamosenergia piac 2020

Csermely Ágnes

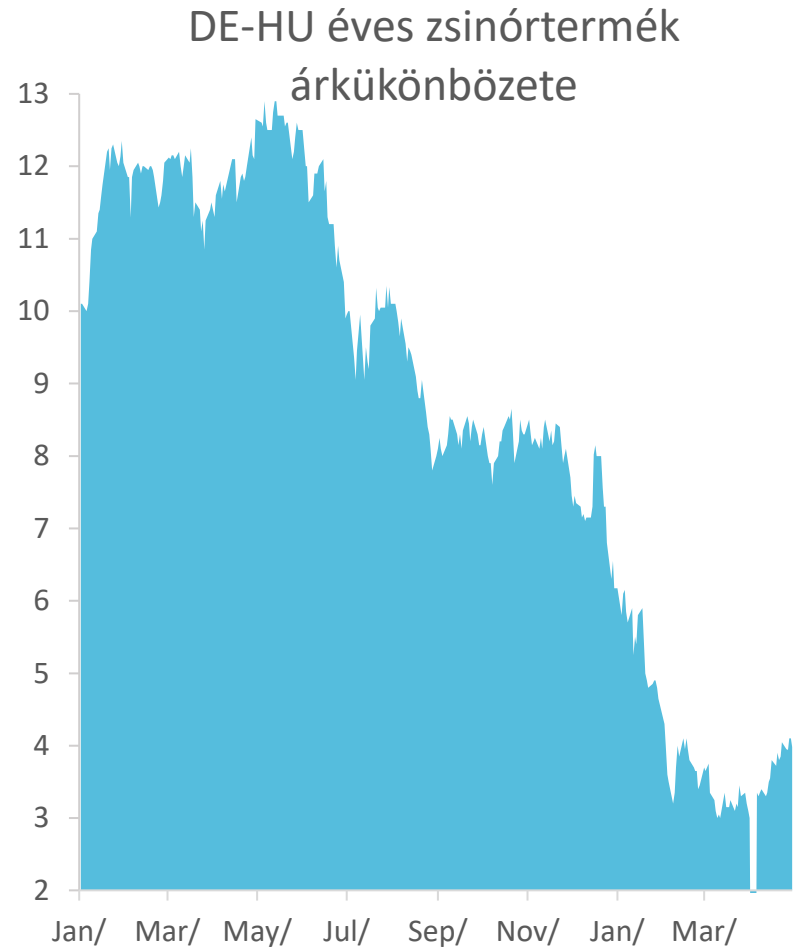
2021.05.18.

**Az árak a tavaszi korlátozások alatt visszaestek, de a tényezőárak és a kereslet növekedésével év végére visszatértek a normál sávjukba. A november-decemberi európai szélcsend nálunk is áremelkedést hozott. A negatív árak gyakorisága nem nőtt.**



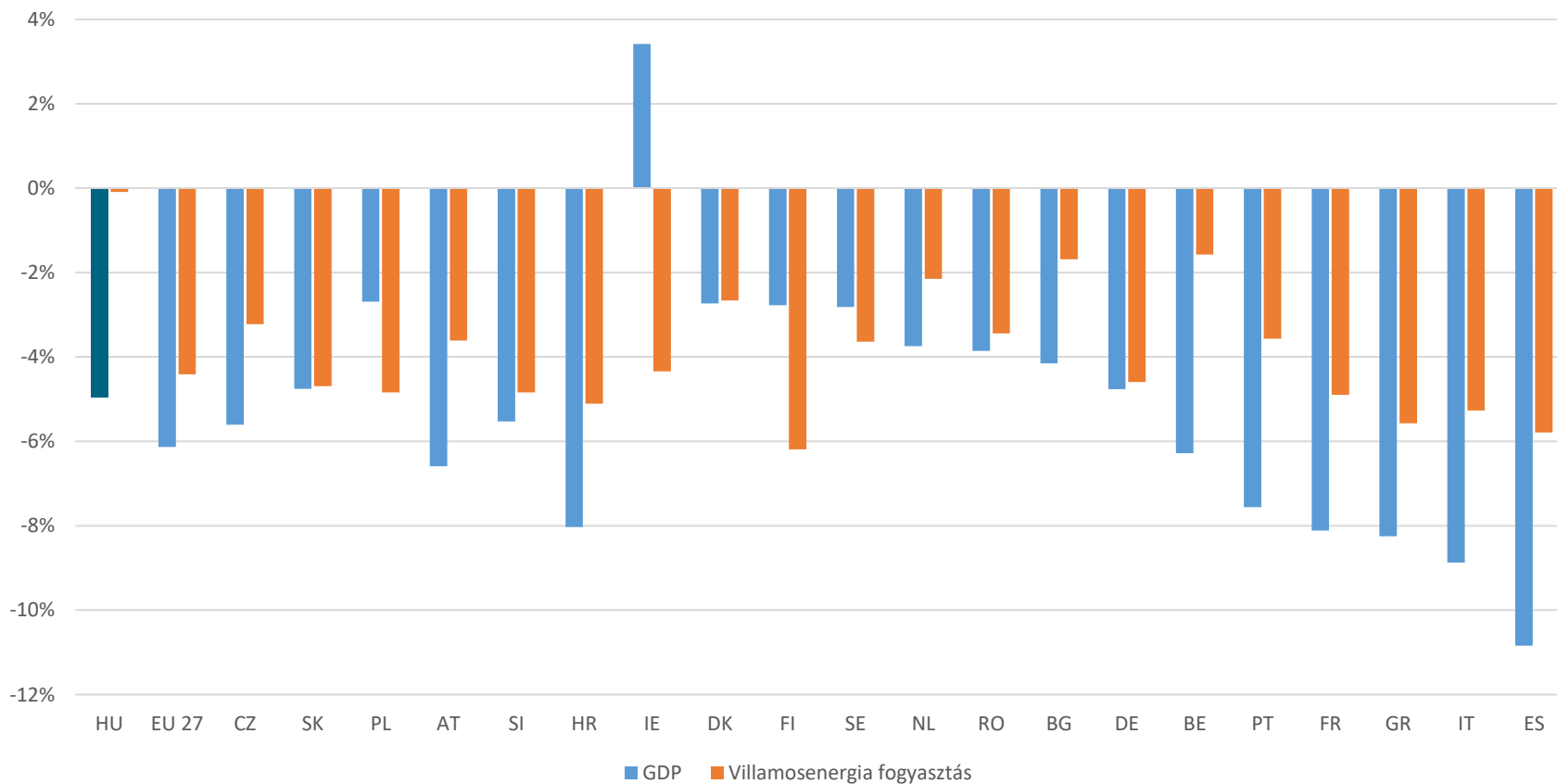
## Az éves zsinórtermék ára közeledett a némethez a spread 10-12 €/MWh-ról 3-4 €/MWh-ra csökkent

- Már nem a szén, hanem a gáztüzelésű erőművek az ármeghatározók mindkét piacon.
- Csökkent az NCG és a CEEGEX gázárak közötti különbség
- SK>HU határkeresztező kapacitásbővítés 2021. áprilistól
- Német piac egyre gyakrabban nettó importőr



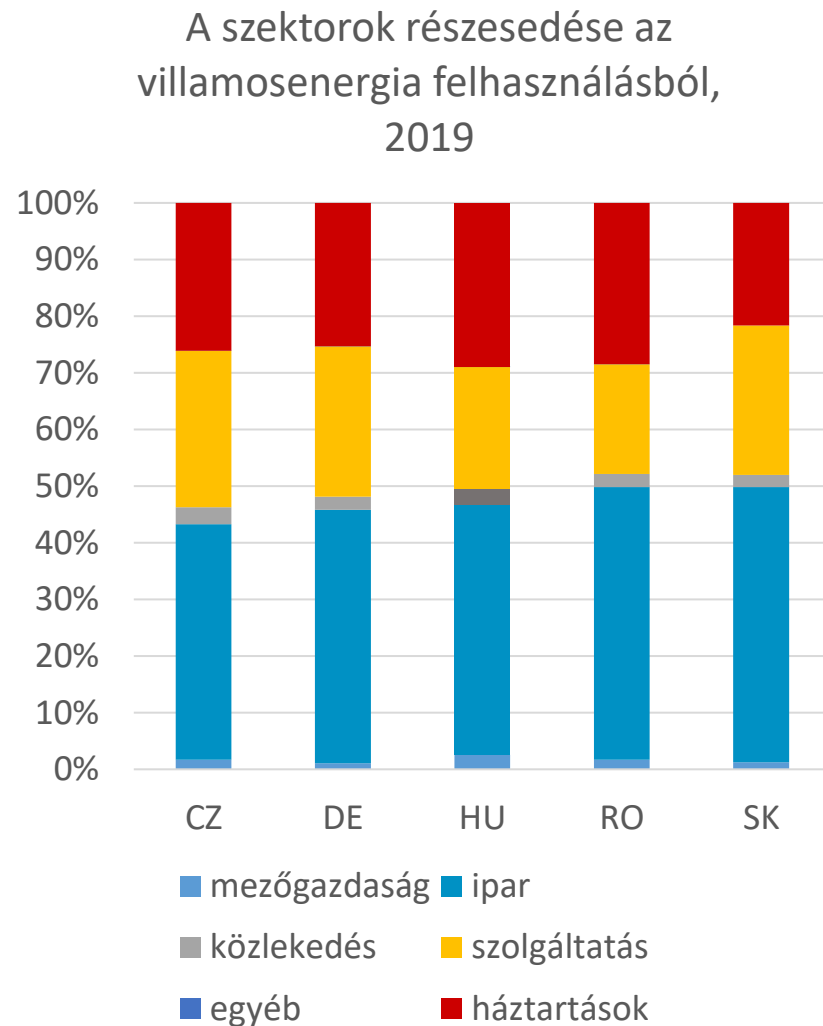
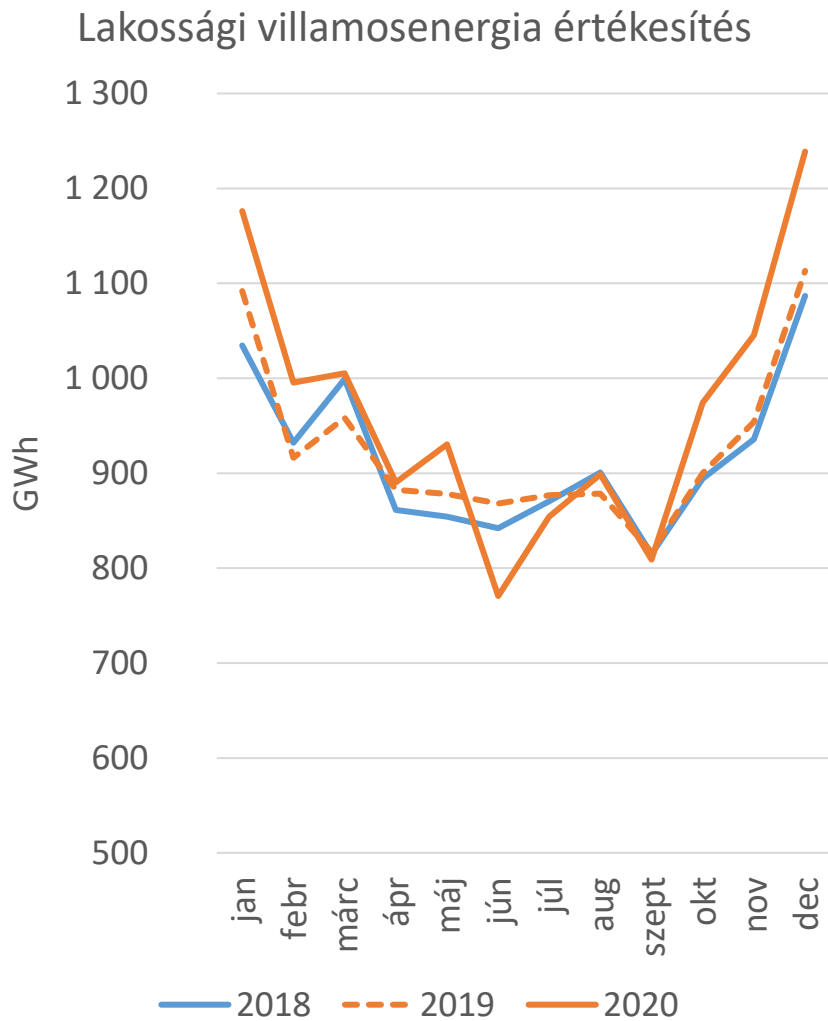
# A COVID ellenére (szinte) nem csökkent a magyar villamosenergia fogyasztás. A GDP visszaesés mértékéhez képest is magas volt a fogyasztás.

A GDP és a villamosenergia kereslet változása 2020-ban

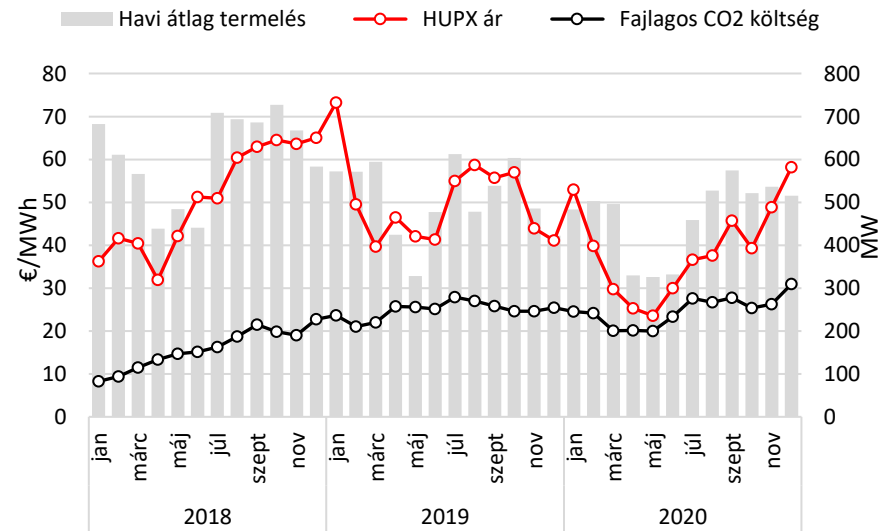
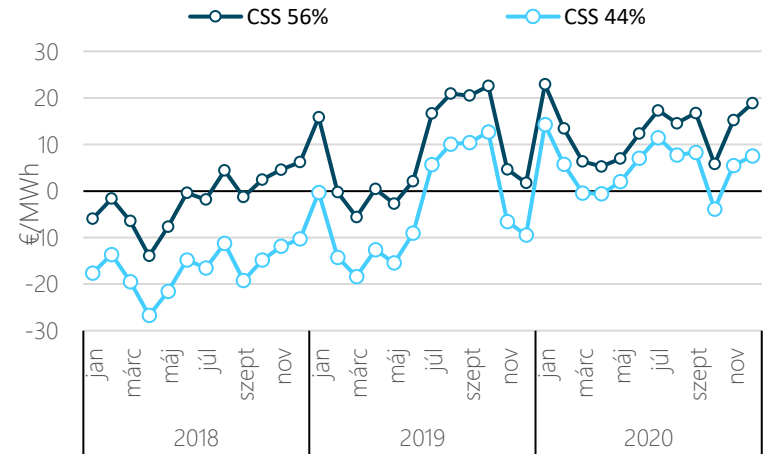
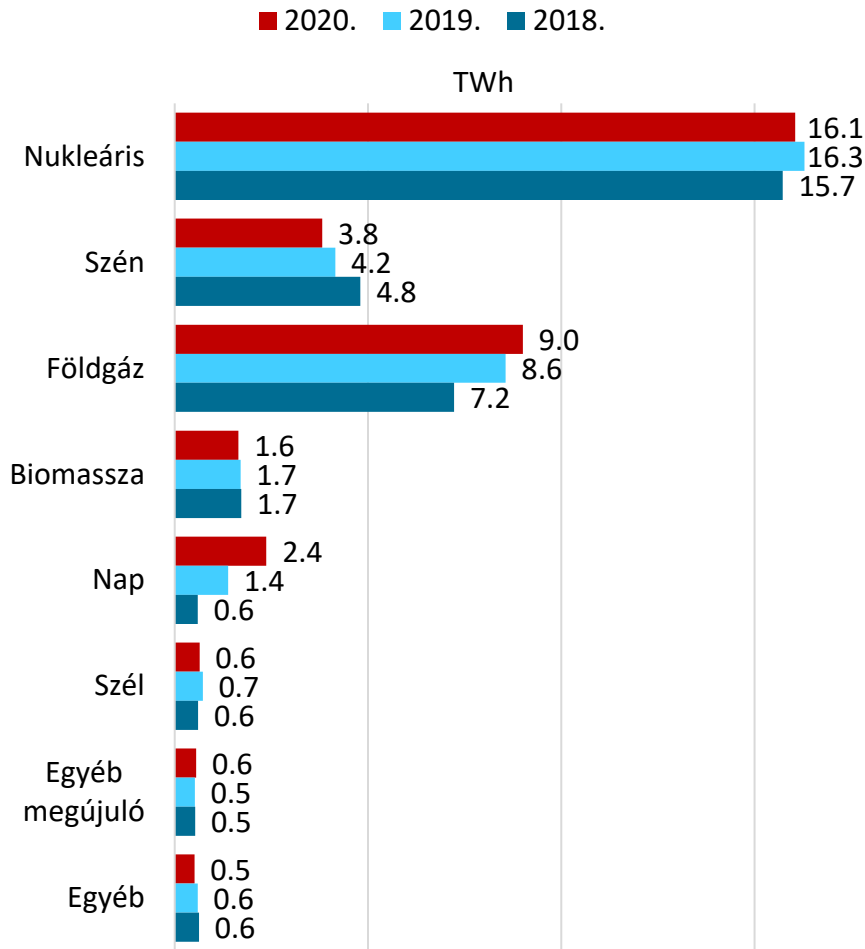


# Home office: a lakossági felhasználás emelkedett.

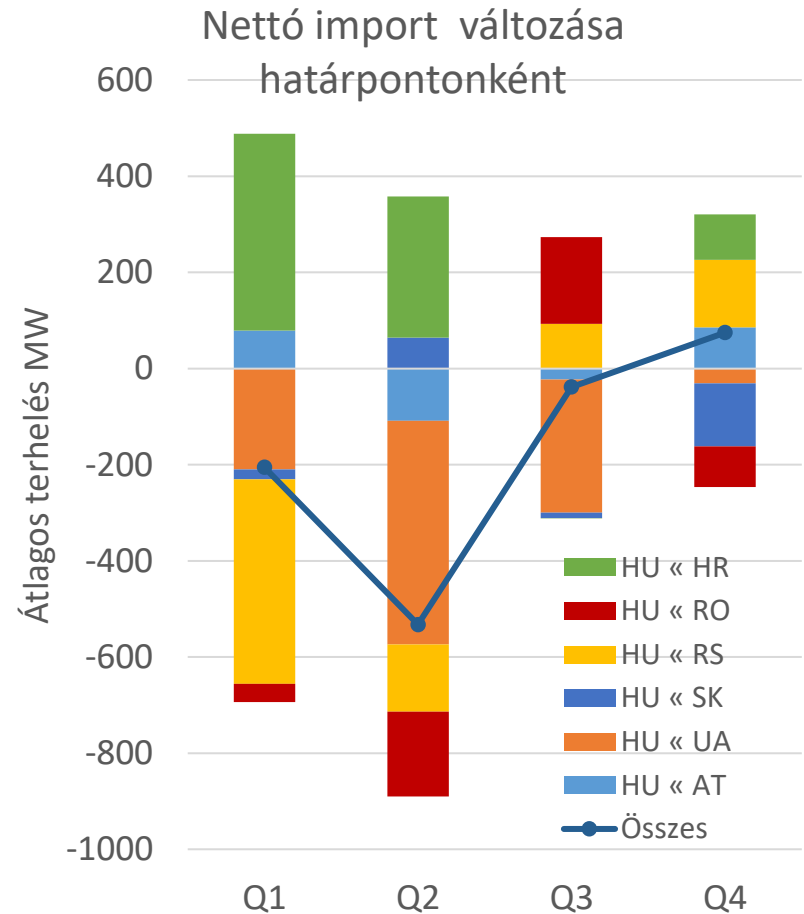
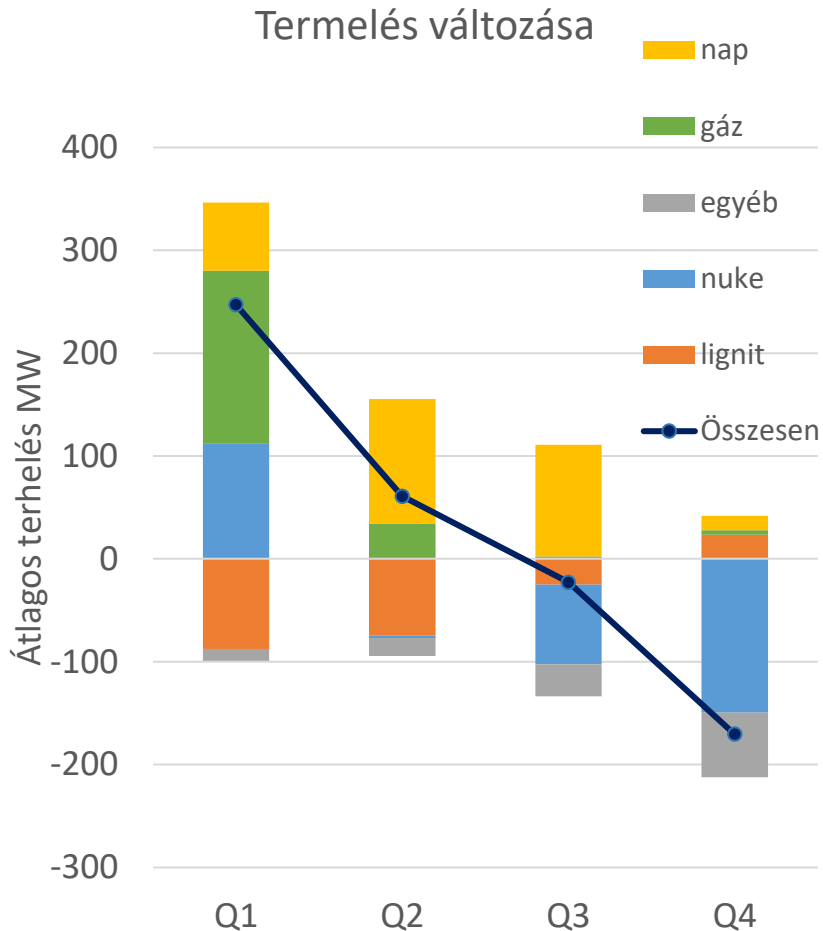
## Nálunk kisebb a szolgáltatások súlya a GDP-ben, mint a régiós országokban



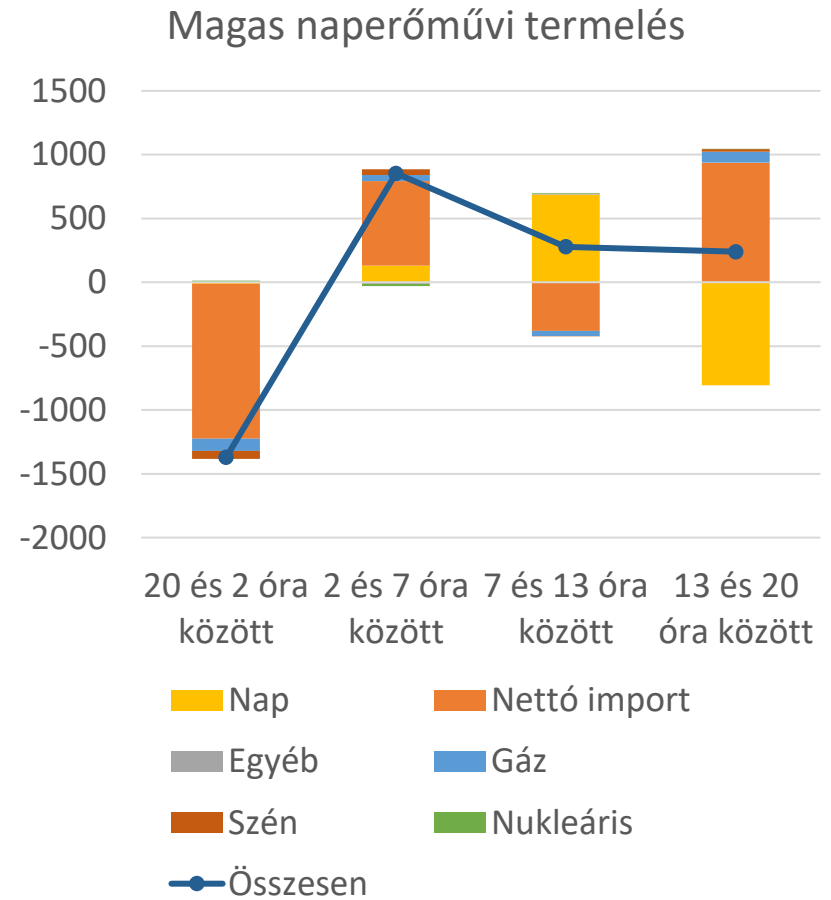
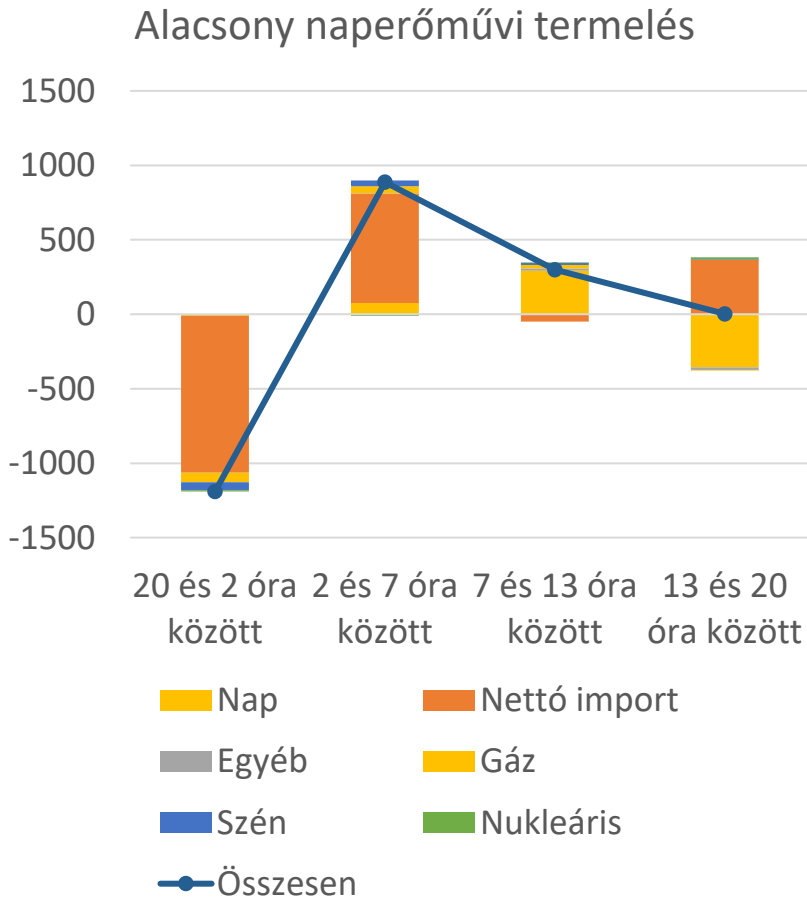
# A hazai termelés sem csökkent: a naperőművi és a gáztüzelésű erőművi termelés is bővülni tudott. A CCS kedvező volt, Q2-ben a lignites termelés CO2 költségét is alig fedezték az árak.



**A termelés éves dinamikáját a nukleáris karbantartások időzítése határozta meg. A legnagyobb keresletvisszaesés idején (Q2) az lignit tüzelésű termelés csökkent és lignitet kiváltó nettó export nőtt.**



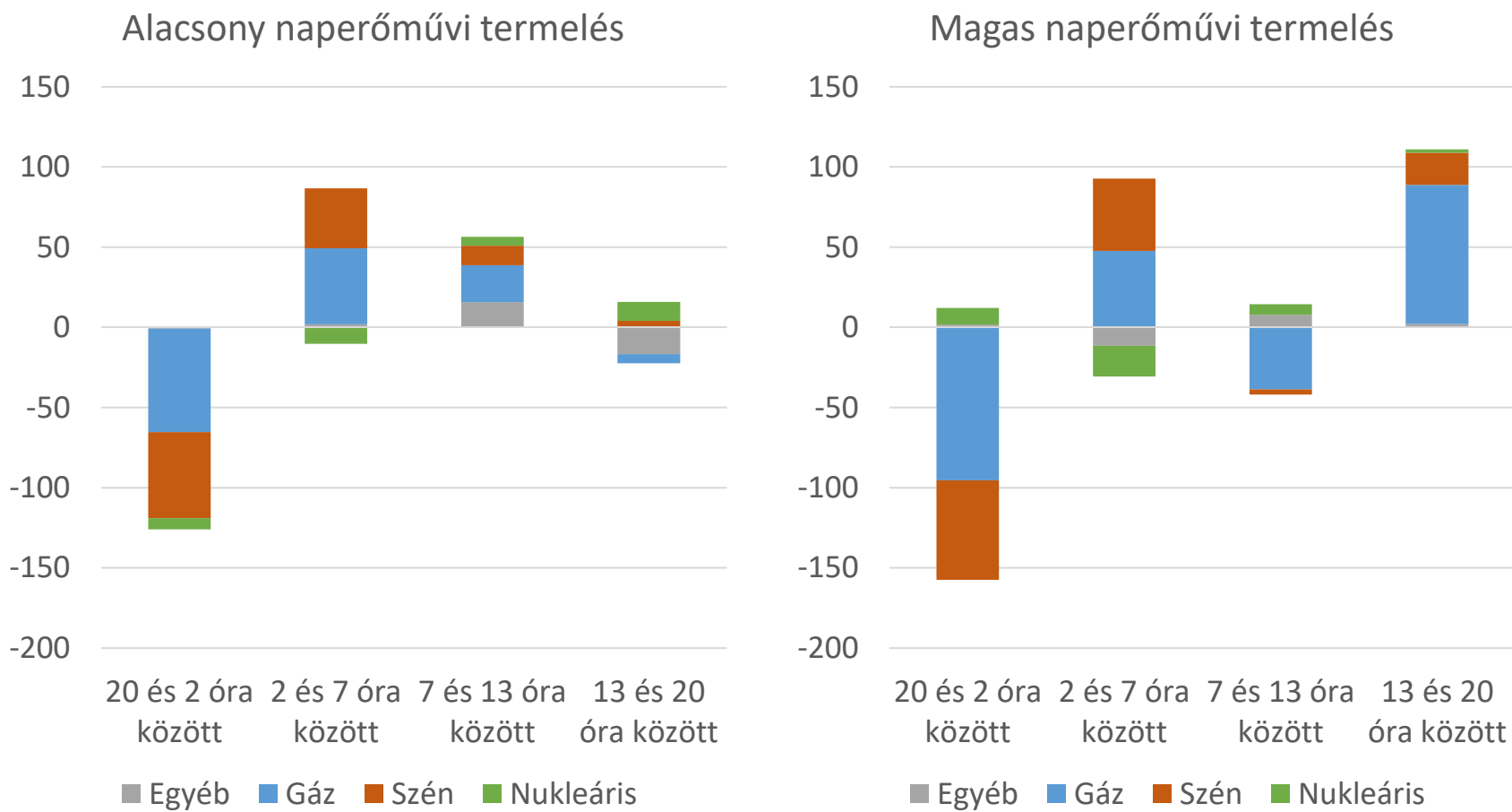
# A növekvő PV penetráció hatása az ellátás szerkezetére: A hazai termelésre nem jellemző a kínálati rugalmasság, az import biztosítja a napon belüli fel és leterheléseket



*Május-szeptember időszakból legmagasabb és legalacsonyabb naperóművi termelésű 30 nap*

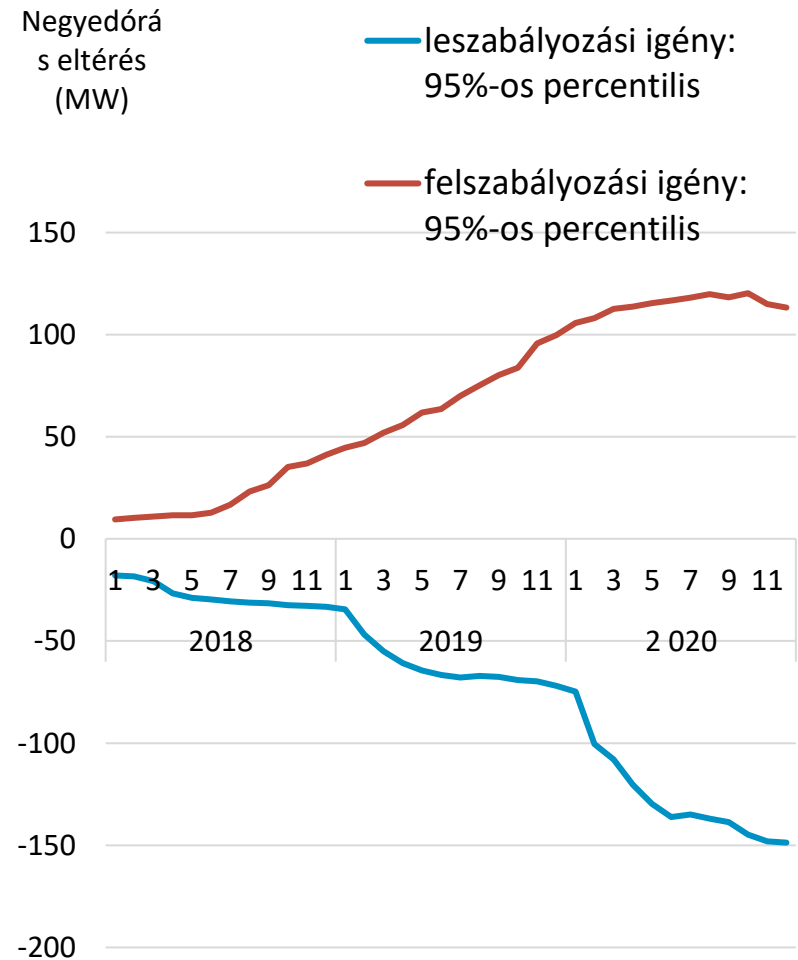
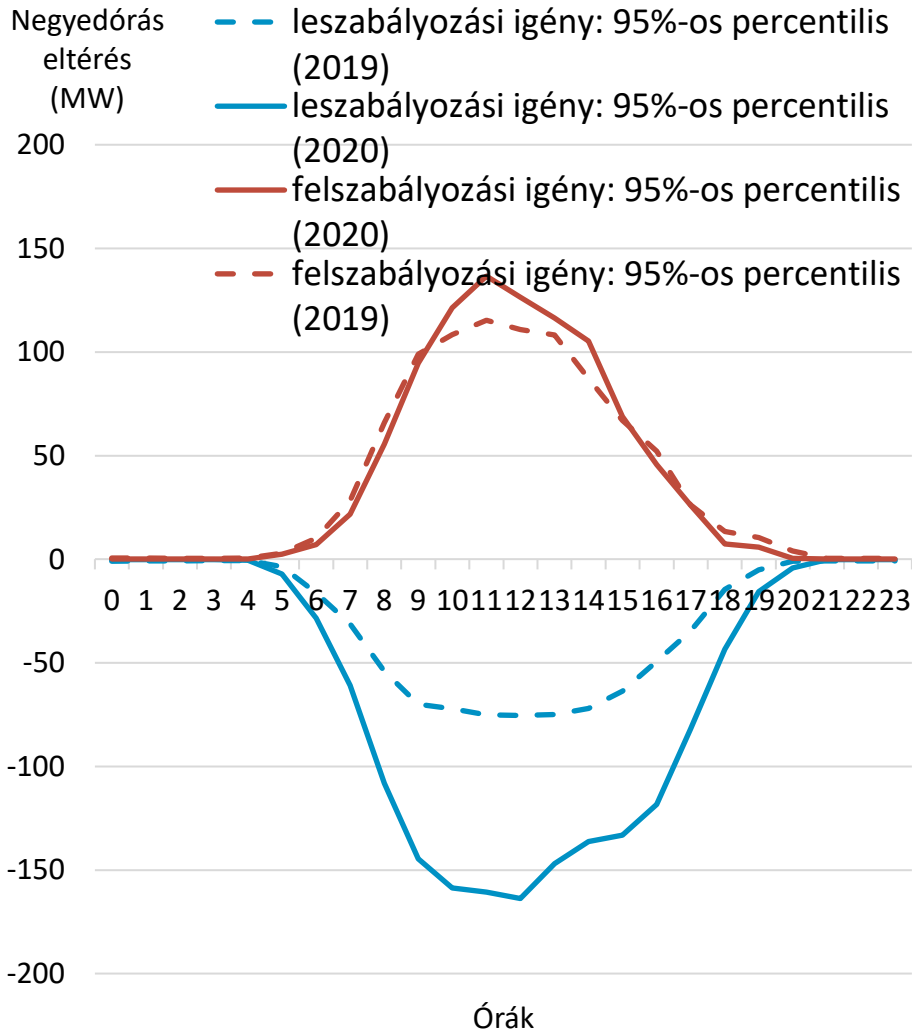


# A növekvő PV penetráció hatása az ellátás szerkezetére: A hazai termelés 100 MW fel és leterhelést biztosít napközben.



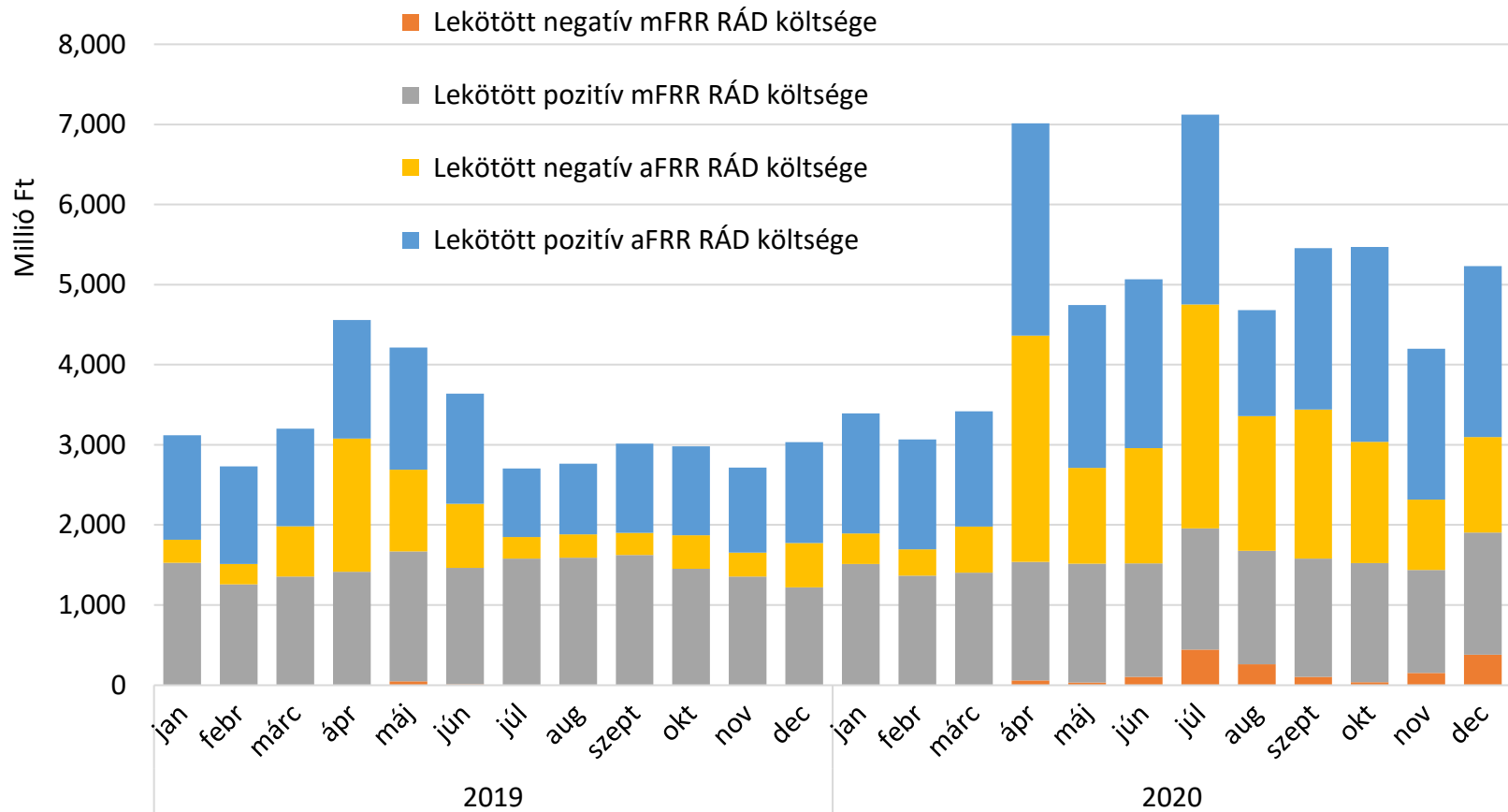
*Május-szeptember időszakból legmagasabb és legalacsonyabb naperőművi termelésű 30 nap*

# A növekvő PV penetráció hatása a szabályozási piacra: egyelőre limitált tanulás, növekvő leszabályozási igény

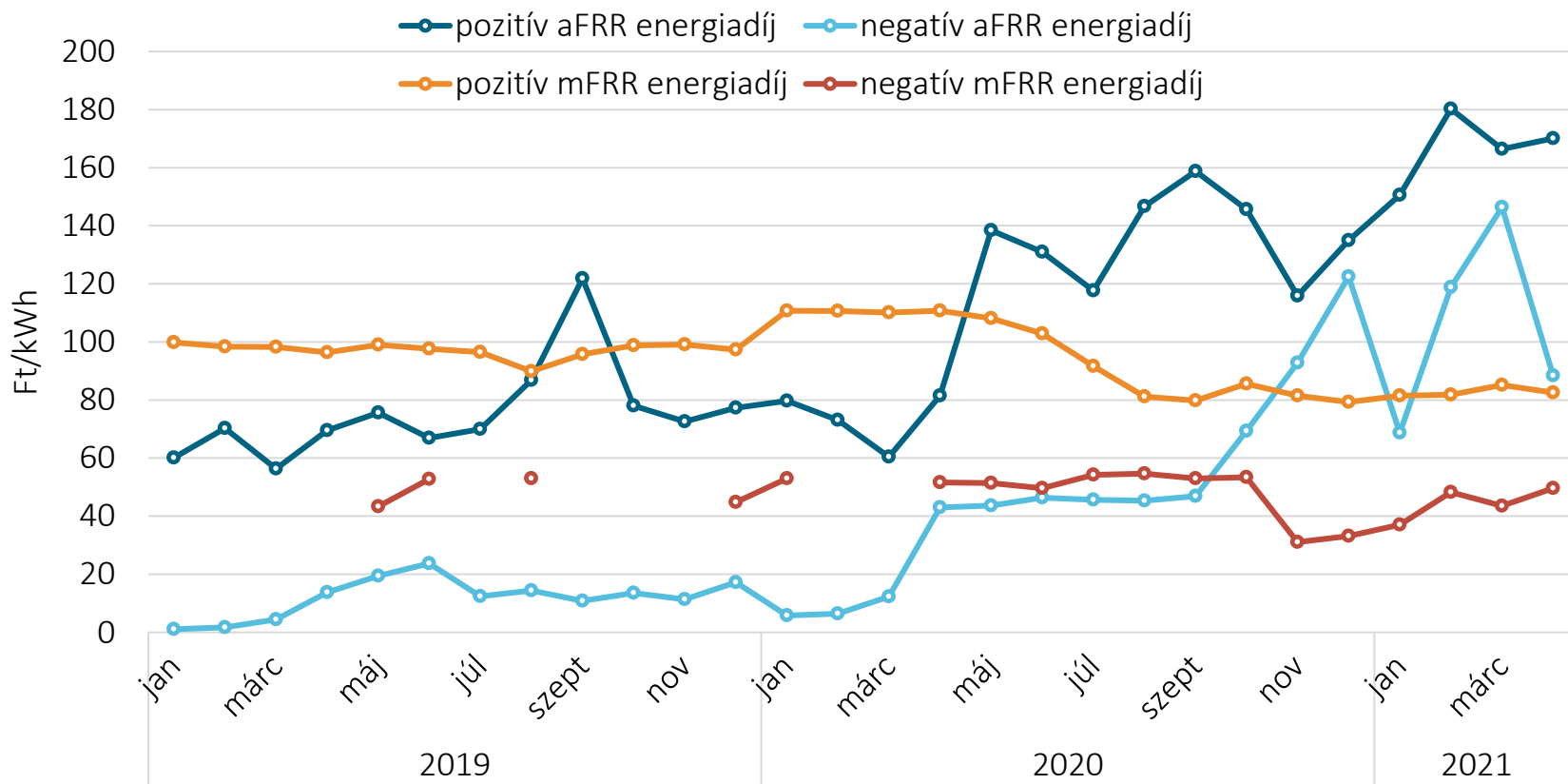


# A szabályozási kapacitásköltségek több mint 50%-kal emelkedtek, a lekötött mennyiség 10%-kal nőtt (aFRR- : 23%).

## Szabályozási kapacitások költsége



# Az energiadíj ajánlatok átlagára jelentősen megemelkedett: árkorlátok eltörlése (CEP), árvezérlés, szűkösség. A Hivatal JPE eljárást indított.



Megjegyzés: Az energiadíj értékei lekötött kapacitással súlyozott havi átlagok. **Az adatok az intraday energiadíj ajánlat módosításokat nem tartalmazzák.**

Köszönöm szépen a figyelmet!  
[csermelya@mekh.hu](mailto:csermelya@mekh.hu)