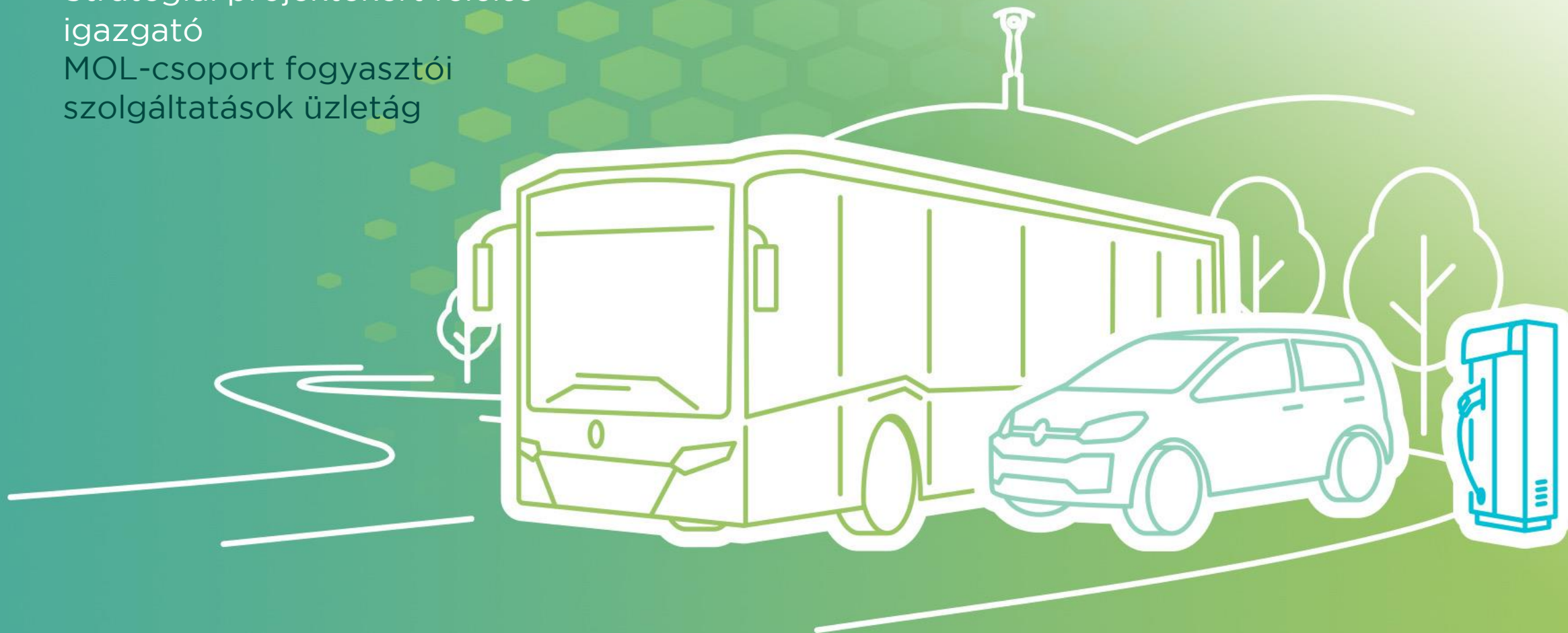


EGRI MIKLÓS

Stratégiai projektekért felelős
igazgató
MOL-csoport fogyasztói
szolgáltatások üzletág



PROGRESSZÍV KLÍMA- ÉS
ENERGIAPOLITIKA A 2030-AS
CÉLOK TELJESÍTÉSÉRE

A FOSSZILIS ÜZEMANYAGOK
FOKOZATOS KISZORULÁSA
EGYES PIACOKRÓL

NÖVEKVŐ URBANIZÁCIÓ, KEVÉSBÉ
FONTOS AZ AUTÓBIRTOKLÁS,
CSÖKKENŐ KERESLET

A MEGOSZTÁSON ALAPULÓ
GAZDASÁG ELTERJEDÉSE

ÉGHAJLATVÁLTOZÁS ÉS
MEGFIZETHETŐ MEGÚJULÓ
TECHNOLÓGIA

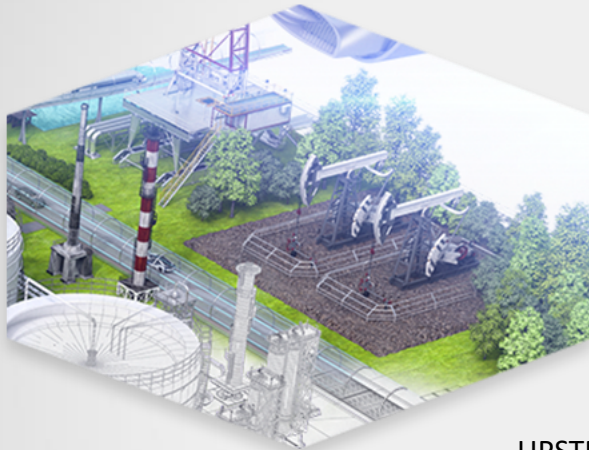
ÉRTÉKALAPÚ FOGYASZTÓI
DÖNTÉSEK, NÖVEKVŐ KÖRNYEZETI
TUDATOSSÁG

ALTERNATÍV TANKOLÁSI ÉS
MOBILITÁSI FORMÁK

ELEKTROMOS ÉS DIGITALIZÁLT
KÖZLEKEDÉS,
ÖNVEZETŐ GÉPJÁRMŰVEK

A TECHNOLOGIAI
FEJLŐDÉS
MEGÁLLÍTHATATLAN

AZ UPSTREAM ÉS A DOWNSTREAM INTEGRÁLT ÜZLETI MODELLJE



UPSTREAM:
FENNTARTHATÓ
PORTFÓLIÓ



DOWNSTREAM:
NEM ÜZEMANYAG
TÍPUSÚ TERMÉKEK
ARÁNYÁNAK
NÖVELÉSE 50%-RA

A PETROLKÉMIA MEGÚJULÁSA

MEGÚJULÓ ÜZLETÁG AZ IPARI
ÁTALAKULÁS JEGYÉBEN



PETCHEM:
ÚJ TERMÉKCSOPORTOKAT
VEZETÜNK BE
4,5 MILLIÁRD DOLLÁR
ÉRTÉKŰ BERUHÁZÁS

2030

ENTER
TOMORROW

ÁTFORMÁLÓ
STRATÉGIA

ÚJ ÜZLETEK

MINIMUM 10%
HOZZÁJÁRULÁS
A MOL-CSOPORT
EBITDA-HOZ



TÖBB MINT 30% EBITDA-
HOZZÁJÁRULÁS
A FOGYASZTÓI
SZOLGÁLTATÁSOKBÓL



FOGYASZTÓK
ELSŐ SZÁMÚ
VÁLASZTÁSA



FLOTTAKEZELÉS



KÖZÖSSÉGI AUTÓZÁS



ELEKTROMOS
TÖLTŐÁLLOMÁSOK

FELKÉSZÜLÉS
A JÖVŐRE

MOL PLUGEE

2012-ben léptünk
a piacra és azóta



5 ORSZÁG

32 TÖLTŐ

1 ULTRAGYORS
TÖLTŐ A
NAGYSZŐLŐS
UTCÁBAN

1,5 év alatt



344 MWh
áramot tankoltak
és ezzel

286 tonna
CO2 terheléstől
mentesítettük a
környezetet

2018-ban 90% körüli
a töltőkihasználtság

B2B

80%





20%


B2C

Töltési idő és ezzel
megtehető távolság
50kW DC töltőn



 20-30 perc
80-140 km

 0 és -8 C között
40-50 perc
60-100 km

 -8 C alatt
3-4 óra
30-60 km

ITK

DEBRECEN

komplett buszos
tömegközlekedését



125

busszal látjuk el

BUDAPEST

komplett buszos
tömegközlekedésében



69

busszal veszünk részt

2018-ban összesen



15 millió km
futásteljesítmény

200 millió
utaseset

Éjszakai
karbantartás



22:00



04:00

MAGÁNAUTÓK

- kihasználtsága: 4%/nap
- fenntartási költsége: 2000 EUR/év

JÖVŐ

- 1 közösségi autó = 10 magánautó
- közösségi szolgáltató szektor jelentős növekedése

KÖZÖSSÉGI AUTÓZÁS

Európa

FELHASZNÁLÓ

5,8 M

JÁRMŰ

68.000

2030

+25%

2030-ra a megtett kilométerek száma mintegy 25%-al fog nőni

MOL LIMO



2014

MOL BUBI indulása

2018

MOL LIMO indulása

1 ÉVES A



40 000*
regisztrált felhasználó

*kb. Szigetszentmiklós lakossága



Nemek megoszlása:



Átlagos utazás
hossza:

12,5 km



Ennyit utaztatok távolságban:



70x

3 millió km

Ennyit utaztatok időben:



Több mint
10 millió perc

Ekkor utaztatok
a legtöbbet:



Október

Legidősebb felhasználónk:

89
éves



Ennyi telefont fogadtunk
az ügyfélszolgálaton:



33 000

Havonta ennyi kávé
fogyott az éjszakai
műszakban:

78
Liter



Ez volt a legfurcsább,
amit találtunk az autókban:



FAGYASZTOTT
NYERS CSÜLÖK

Leggyakrabban ezekbe
a városokba mentetek:





Mi töltjük,
mi tankoljuk.



100% kényelem:
automata váltó, ülésfűtés,
prémium kategóriás járművek.



100 elektromos Volkswagen Up!,
200 benzinüzemű Volkswagen Up!
50 Mercedes-Benz A-osztály modell



77,5 km²,
Tehát 1 km²-en belül átlagosan **6**
autót találhatnak a felhasználók



További terveink 2020-ra:
600 teljesen elektromos autó Budapest közigazgatási határáig
kiterjesztve. A Liszt Ferenc repülőtér is elérhetővé válik.



